

心エコー
実習!

MMVD症例での
心エコー検査の
描出・計測方法を身につけ、
精度を高める

ウェットラボ

「復習」できる

New Concept

中村 健介 先生

北海道大学大学院獣医学研究
院 獣医内科学教室 准教授

各会場各部定員

18名

11.2 Sun

横浜会場

学校法人立志舎 横浜動物専門学校
(最寄り駅:横浜駅)

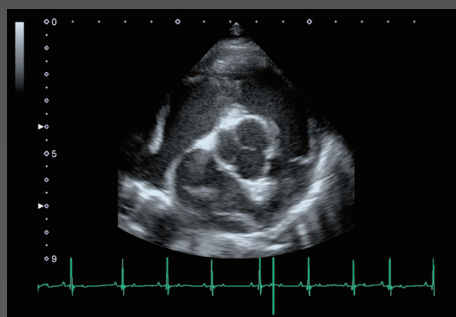
午前の部 / 9:30 ▶ 12:30 定員18名
午後の部 / 13:45 ▶ 16:45 定員18名

当日の内容

実際の動物を用いてMMVD症例で基本となる
心エコー検査の精度を高めましょう!

右側アプローチからの描出と計測

左房の描出:左房サイズ・LA/Aoなどの計測
左室の描出:左室サイズ(LVIDdなど)
右心・肺動脈の描出:心室中隔扁平化の検出、PA/Ao、RPADI



12.14 Sun

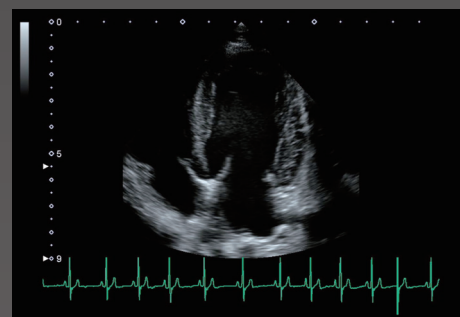
大阪会場

学校法人 立志舎
大阪動物専門学校

午前の部 / 9:30 ▶ 12:30 定員18名
午後の部 / 13:45 ▶ 16:45 定員18名

左側アプローチからの描出と計測

心尖四腔像の描出:E波計測
右心系の描出:右室・右房・三尖弁



ハンドアウト、
事前収録セミナー動画
実習動画のダウンロード

金額 **36,000円** 税込 39,600円

申込・実習の流れは 裏面へ

VETS TECHがお届けする対面型実習
「復習できるウェットラボ」。実習前に事前学習ができるだけでなく、
実習で学んだことを後から自宅で動画で復習することができます。
あの時なんて言ってたっけ?どうやるんだっけ?
となってもいつでも確認できます!

実習の流れ

- 1 お申し込み後、事前収録したセミナー動画を配布
(ご準備でき次第お送りします)

Point

事前に座学とエコーの走査法を御自宅で受講していただくことで
当日の3時間を全て実習に充てたいと思います！



- 2 当日、会場にて1グループ最大3名に分かれて
腹部エコー実習



- 3 後日、当日の心エコー実習での中村先生の動画を配布
※横浜会場・大阪会場いずれかの会場で収録した動画をお送りいたします

Point

あの時なんて言ってたっけ？ どうやるんだっけ？ となっても
いつでも動画で復習・確認できます！



お申し込み方法

実習申込みサイトへのアクセス方法

Step 1

※下記いずれかの方法で獣医師向け
総合医療情報ポータルサイト
「VETS TECH」のサイトへアクセス

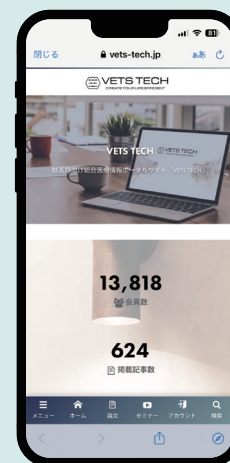
- A. QRコードを読み取る
- B. 検索バーで「ベッツテック」と入力
- C. URLに <https://vets-tech.jp> と入力



Step 2

セミナー開催情報・申し込みはこちらから

セミナー申し込みページへ行く



トップ画面に表示されるセミナー申込みサイトのバナーをクリック

Step 3

1. Step1、2 を経て、セミナーお申込みページにアクセス
2. 「復習できるウェットラボ：心エコー実習(中村先生)」を選択
3. セミナー詳細ページにある「希望する会場・時間帯」のお申込ボタンをクリック
4. 申し込みフォームに必要事項(お名前、病院様名、メールアドレスなど)を入力
5. 申し込み完了後にご登録いただいたメールアドレスに申込み完了メールが送られます
※携帯アドレスでお申込みされる方は send@event-form.jp からのメールを受信許可設定にしてください。

決済はクレジットカード決済のみとなります

当日のアクセス方法

お申込み完了時および実習の前日・当日にお申込みいただいたメールアドレスにQRコードをお送りいたします。
当日会場の受付にてQRコードをご提示ください。